

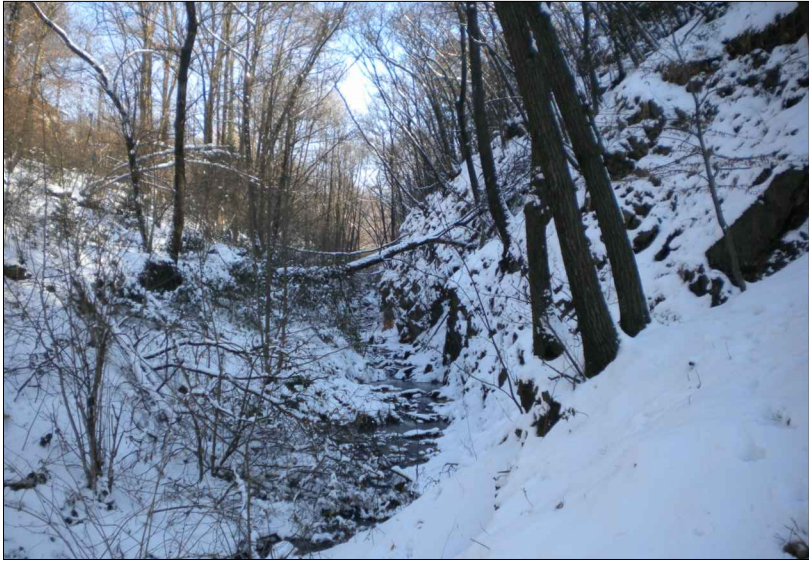
FORME MORFOLOGICHE OSSERVATE E CORRISPONDENTI PROCESSI MORFOGENETICI

PROCESSI GLACIALI



Dosso montonato a dorso di cetaceo impostato in corrispondenza di un affioramento di micascisti appartenenti all'unità degli Scisti dei Laghi

PROCESSI FLUVIALI



Incisione fluviale caratterizzata da morfologia a "V" impostata in corrispondenza di una linea di erosione di origine glaciale.

PROCESSI GRAVITATIVI



Nicchia di erosione accelerata impostata in depositi detritici di origine glaciale.



Contropendenza e dosso montonato allungati parallelamente al versante. Alle spalle del dosso si può osservare una valle secca che in passato corrispondeva ad uno scaricatore glaciale. Le due forme hanno direzione circa ENE-WSW e drenano verso WSW in direzione della valle del Toce.



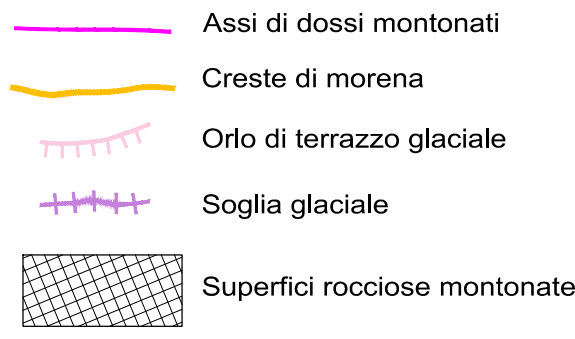
Incisione fluviale molto pronunciata prodotta al contatto tra il filone aplitico e i micascisti incassanti.



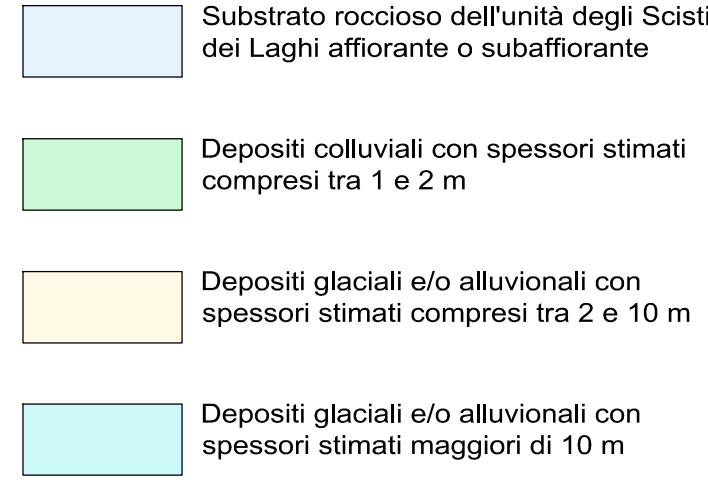
Piccoli fenomeni di ribaltamento (meccanismo di "toppling") impostati in micascisti con scistosità principale Sp subverticale.

LEGENDA

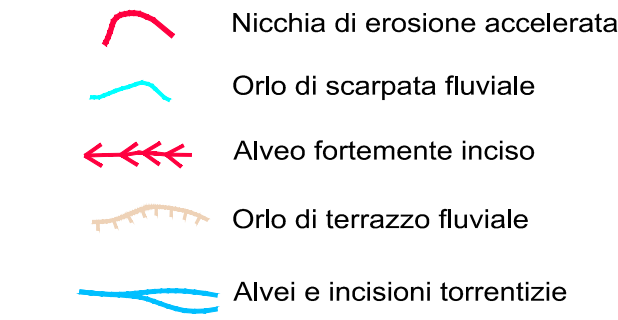
Forme di versante dovute alla dinamica glaciale



Substrato e spessori di copertura



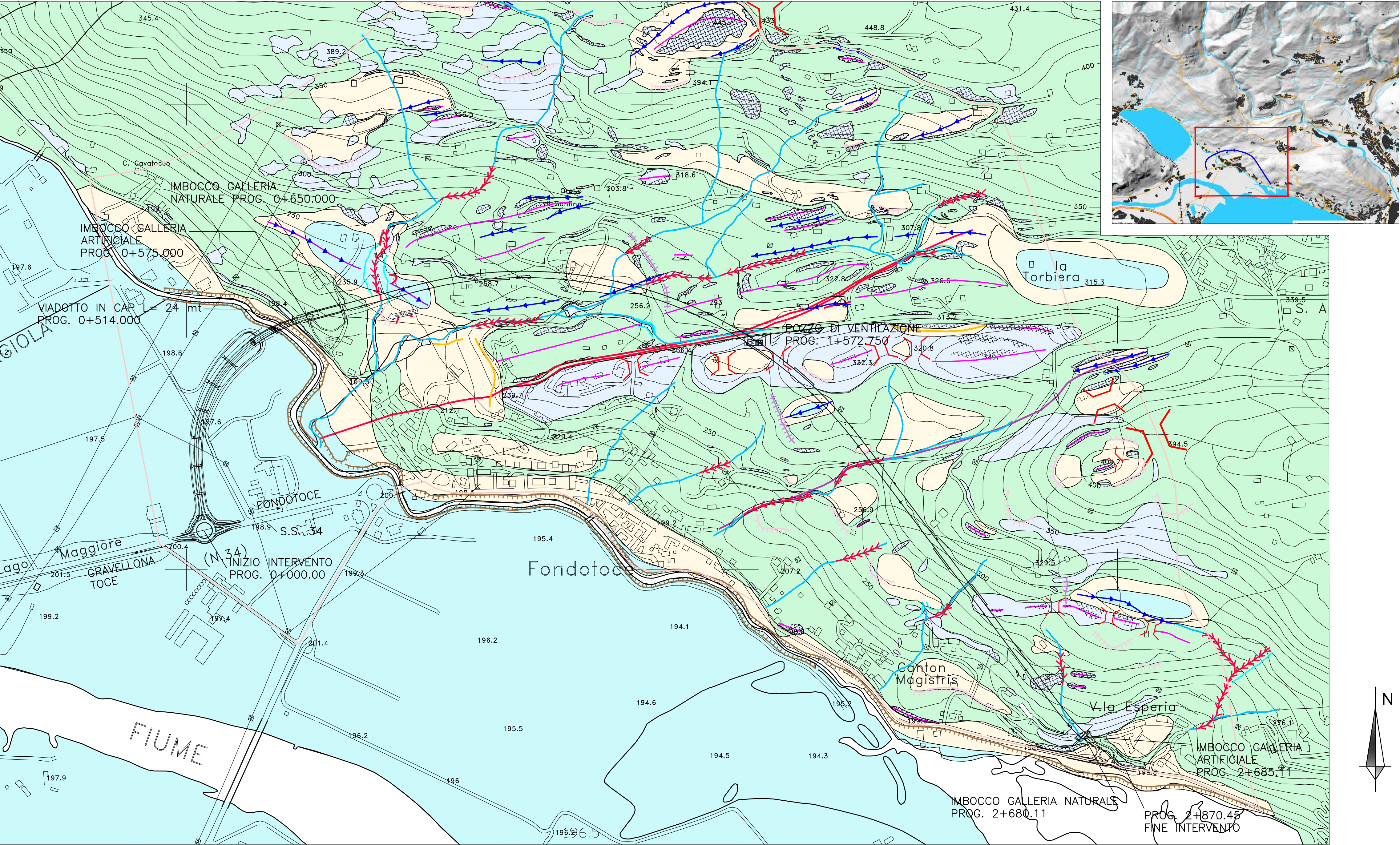
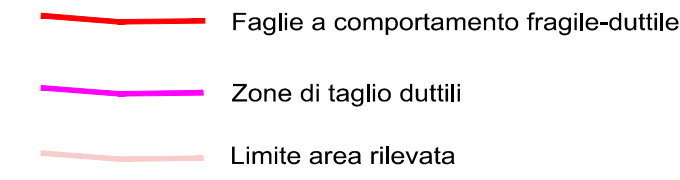
Forme fluviali e di versante dovute alle acque superficiali



Forme di versante dovute alla dinamica mista glacio-fluviale



Elementi tettonici influenzanti la morfogenesi



CARTA GEOMORFOLOGICA - Scala 1:5000



Comune di Verbania
PROVINCIA DI VERBANO CUSIO OSSOLA

PROGETTAZIONE DEFINITIVA PER APPALTO INTEGRATO DELLE OPERE DI "VARIANTE ALL'ABITATO DI VERBANIA" DELLA S.S. N.34 - 1° LOTTO

STUDI E INDAGINI
GEOLOGIA E IDROGEOLOGIA
CARTA GEOMORFOLOGICA

Mandataria:
SYSTRA
SISTEMI
SOTEC

Mandanti:
AK
MSM INGEGNERIA

IL RESPONSABILE E COORDINATORE DELLA SICUREZZA IN FASE DI PROGETTAZIONE:
Dott. Ing. G.S. Kalamaras

IL RESPONSABILE:
Dott. Ing. A. Salvago de Gennaro

IL GEOLOGO:
Dott. Carlo Alessio

COMMESSA	FASE	COMPARTO	DOCUMENTO	REV	SCALA	FILE
B357	PD	GEO	0002000201	0	1:5000	GE00G02C002010.DWG

3						
2						
1						
0	30/05/2012	PRIMA EMISSIONE	A. K.	G. KALAMARAS	C. ALESSIO	A. CHECCHI
REV.	DATA	DESCRIZIONE	REDATTO	VERIFICATO	APPROVATO	AUTORIZZATO